

DIGESTIVO I

CAVIDAD BUCAL Y ESTRUCTURAS ASOCIADAS

El sistema digestivo está formado por el tubo digestivo y sus órganos principales asociados, entre ellos, la lengua, dientes, glándulas salivares, el páncreas, hígado y vesícula biliar. Estos consisten en glándulas que están fuera de la pared del tracto digestivo y que ayudan en el proceso de digestión.

FUNCIÓN:

Las principales funciones del sistema digestivo corresponden al transporte de agua y alimentos ingeridos; a secreción de líquidos, digestión mecánica y química, absorción (por microvilosidades) de productos digeridos y excreción de lo que no es digerido (fezes).

El tubo digestivo está especializado morfológicamente para cumplir la digestión y absorción.

CAVIDADE BUCAL:

- ✓ VESTÍBULO: cavidade irregular, limitada por detrás de los labios, por delante de las mejillas y dientes.
- ✓ CAVIDADE BUCAL PROPRAMENTE DICHA:

ACIMA – paladar duro y paladar blando.

ABAJO – Lengua y piso de la boca.

ATRÁS – Entrada de la orofaringe.

LA CAVIDADE BUCAL ESTÁ TAPIZADA POR 3 TIPOS DE MUCOSA:

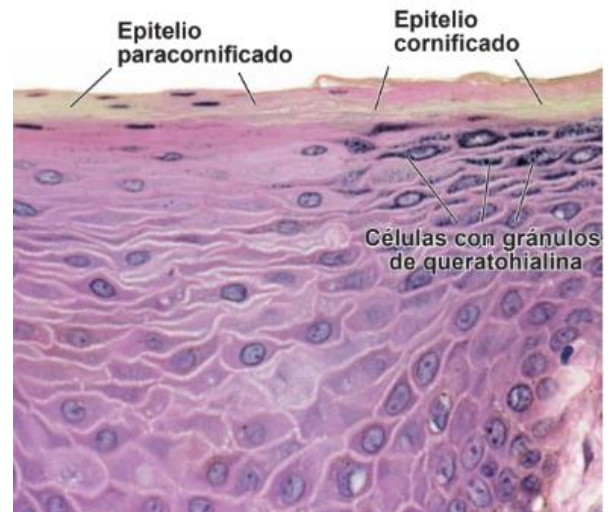
MUCOSA MASTICATORIA:

{Encías (gengiva) y paladar duro}

TEJIDO epitelial plano estratificado queratinizado/cornificado (**células de queratina no tienen núcleo**) y algunas regiones siendo paracornificadas (**algunas células tienen núcleo**).

LAMINA PRÓPIA – tejido conjuntivo laxo, vasos sanguíneos y nervios, es gruesa.

No presenta submucosa.



MUCOSA DE REVESTIMIENTO:

{Lábios, mejillas, superficie mucosa alveolar, piso de la boca, superficie ventral de la lengua y paladar blando}

TEJIDO epitelio plano estratificado **NÃO** queratinizado

LAMINA PRÓPIA – Vasos sanguíneos, nervios con terminaciones nerviosas axónicas.

SUBMUCOSA – Exceto en la superficie ventral de la lengua. Presenta fibras de colágeno y elásticas unidas a la mucosa al músculo, contiene glándulas salivares menores de los labios, lengua y mejillas.

Gránulos de Fordyce: Glándulas sebáceas al lado de los ángulos labiales y en las mejillas.

MUCOSA ESPECIALIZADA:

{Superficie dorsal de la lengua}

Contiene papilas y corpúsculos gustativos asociados con la sensación del gusto.

LENQUA:

Órgano muscular, localizado en el piso de la boca, donde se localiza el sentido del gusto.

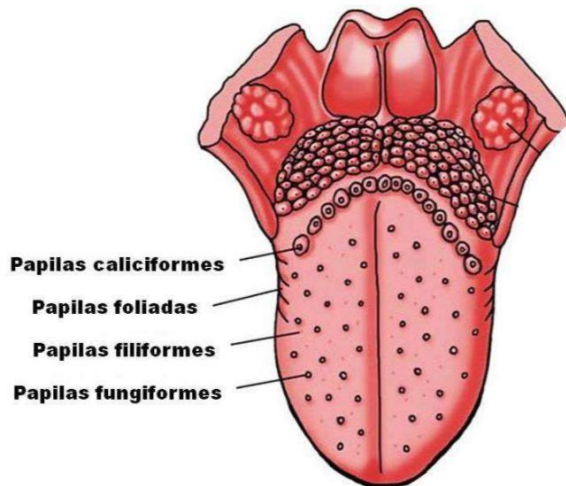
Formada en su mayor parte por musculo estriado visceral, (sus características en las láminas son muy similares al musculo esquelético, pero es **VISCERAL**), con abundantes células adiposas.

DAIANE TOMAZ

A superfície dorsal/ cuerpo de la lengua esta cubierta por **PAPILAS LINGUALES**.

Essas papilas estan formadas por T.C recoberto por epitélio plano estratificado.

PAPILAS LINGUALES:



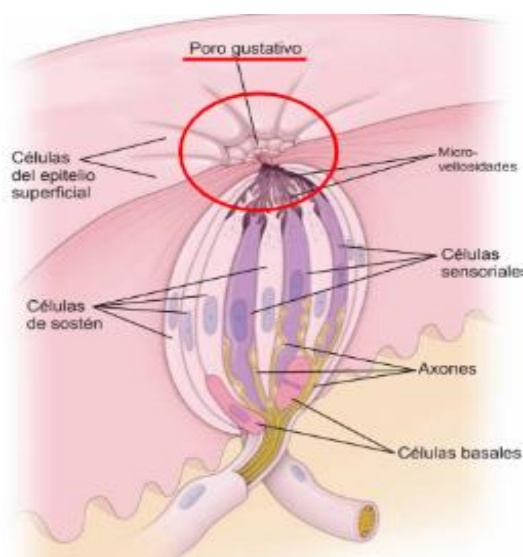
Papilas caliciformes
Papilas foliadas
Papilas filiformes
Papilas fungiformes

- ✓ Filiformes – parte média
- ✓ Fungiformes – parte anterior
- ✓ Caliciformes o circunvaladas – parte posterior
- ✓ Foliadas – parte lateral

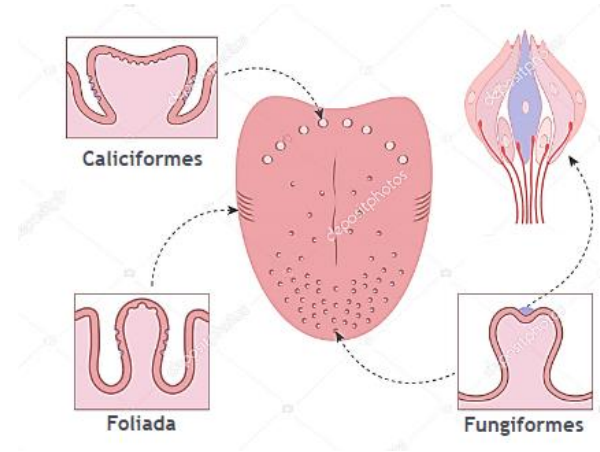
Las fungiformes, caliciformes y foliadas **possuem corpusculos gustativos**.

CORPUSCULOS GUSTATIVOS:

- Son um conjunto de células que estão em contato com terminações nerviosas e são especializadas para captar los sabores.
- Son estructuras ovaladas pálidas.
- Formato de “alho”.
- Poro gustativo – orificio pequeno a la altura del vértice do corpúsculo.



HISTOLOGIA II



Composto por 3 tipos de células: **PERGUNTA DE EXAME**

1. **NEUROEPITELIALES** (sensoriales): Percebem el sabor. Possuem microvilosidades para absorção de las enzimas. Son las mais abundantes, se regeneram a cada 10 dias
2. **CÉLULAS DE SOSTÉN**: Possuem microvilosidades para absorção de las enzimas, se regeneram a cada 10 dias.
3. **CÉLULAS BASALES**: Menos abundantes, son células madre.

PAPILA FILIFORMES:

- São as mas pequenas y mais abundantes.
- São projeções **cônicas**, alargadas de tecido conjuntivo y tabizadas por um epitélio plano estratificado muy queratinizado.
- **Não** apresentam corpusculos gustativos.
- Função totalmente **mecânica**, ajuda na mastigação, não captam sabores, pois não possuem corpusculos gustativos.
- Distribuidas em toda a porção dorsal anterior de la lengua.

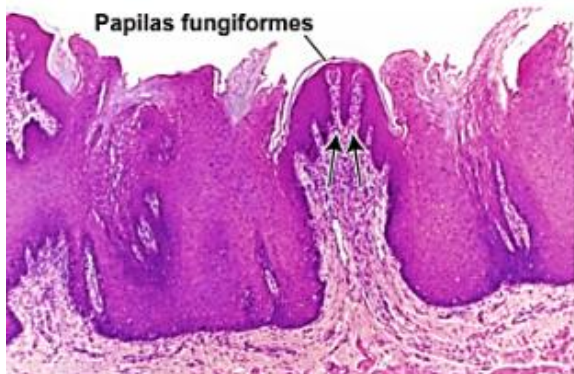


PAPILAS FUNGIFORMES:

- Em forma de hongo (fungo).
- Se projetam mais arriba que las papilas filiformes.

DAIANE TOMAZ

- Se veem a simples vista como pontos rojos.
- Corpúsculo gustativo está na parte superior/dorsal.
- Abundantes na punta de la lengua.



PAPILAS CALICIFORMES O CIRCUNVALADAS:

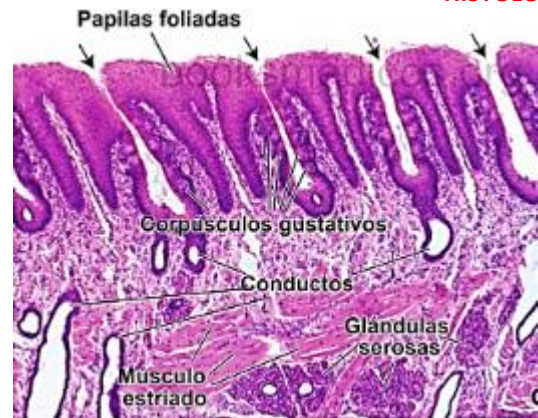
- Estruturas grandes, em forma de cúpula.
- Cantidade de 8-12.
- Surcos profundos que contiene numerosos corpúsculos gustativos.
- Corpúsculos gustativos em la parede lateral y de forma bem profunda.
- Apresentam glândulas salivares linguales menores **GLÂNDULAS DE VON EBNER**, que son glândulas serosas – essas tiene a función de liberar sus secreção serosa em la base del surco para fazer la limpeza da porção em que se reconheceu um sabor, essa secreção expulsa o material acumulado nesse surco para que los corpúsculos gustativos possam responder com rapidez aos estímulos novos.



PAPILAS FOLIADAS:

- Son crestas (epitélio de revestimento) mas bajas/profundas.
- Se encontram nos bordes laterales de la lengua.
- Corpúsculos gustativos também em la parte lateral
- Também apresentam glândulas de Von Ebner

HISTOLOGIA II



GLÂNDULAS SALIVARES:

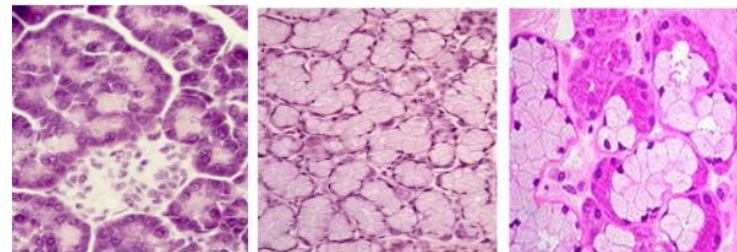
SALIVA: La saliva es una secreción mixta producida por numerosas glândulas salivares grandes y pequenas.

GLÂNDULAS SALIVARES GRANDES:

- ✓ Glândula parótida
- ✓ Glândula submandibular
- ✓ Glândula sublingual

TIPOS DE ADENOMERO:

- ✓ Ácinos seroso
- ✓ Ácinos mucosos
- ✓ Ácinos mixtos



Acino Seroso: con células serosas piramidales, esféricas, secretan proteínas que almacenan gránulos de zimógenos.

Acino Mucoso: con células mucosas mas tubulares, secretan mucina en forma de gránulos de mucinógenos.

Acino Mixto: presentan células serosas y mucosas, con casquetes de serosa que forman las semilunas de Von Ebner.

SIALONA:

Unidade básica de secreção das glândulas salivares –

CONSISTE EM:



DAIANE TOMAZ
CONDUCTOS EXCRETORES:

- **CONDUCTO INTERCALAR** – epitélio cubico e es parte del ácino.
- **CONDUCTO ESTRIADO** – epitelio cubico simples que gradualmente se convierte en cilíndrico simples y presenta estriaciones.
- **CONDUCTO EXCRETORES** – epitelio cubico simples (e menor calibre) y epitelio cubico estratificado o cilíndrico pseudoestratificado y conforme llega a la cavidad bucal plano estratificado.

GLANDULA PARÓTIDA:

Son completamente serosas.

Apresenta grande quantidade de tecido adiposo (adipócitos).

Son las más grandes de las glândulas salivares.

Su conducto excretor mayor se denomina conducto parotídeo o de **Stensen**.

Coloração puramente violeta/roxa.

GLANDULA SUBMANDIBULAR:

Son glândulas mixtas, compostas **principalmente por ácidos serosos**.

Presença de poucos ácidos mucosos.

Apresenta lobulillos separados por tecido conjuntivo.

Su conducto excretor principal recibe el nombre de conducto submandibular o de **Wharton**.

Coloração mais rosada.

GLANDULA SUBLINGUAL:

Son glândulas mixtas compostas **principalmente por ácidos mucosos**.

Sus numerosos conductillos excretores desembocan en los conductos submandibulares y de forma independiente en el piso de la cavidad bucal (**conductos de Bartholín**).

Coloração mais pálida.

IMPORTANTE

- ✓ Identificar se o epitélio é queratinizado ou paracornificado.
- ✓ Quais são as papilas mais pequenas e mais abundantes?
R: Papilas filiformes
- ✓ Em que porção da papila fungiforme se encontra el corpúsculo gustativo?
R: Parte superior/Dorsal
- ✓ Quales son las células de los corpusculos gustativos?
R: Neuroepiteliales, de Sostén y Basales.