

# Ossoes del Neurocráneo

→ Formado por 8 ossoes

**Paras:** Temporais (2) e Parietais (2)

**Impares:** Frontal, Esfenoides,  
Esfenoides, Occipital → do tipo diploe

→ São classificados como ossoes planos, cobertos por uma camada de periostio e por dentro duramadre (mamb. meníngea)

## H. Frontal

→ Único, mediano e simétrico

→ Se encontra na parte mais anterior do crânio

→ Participa da formação das cavidades nasais e orbitárias

3 vistas e 3 bordes

**Vista Anterior:** cara externa (externa)

→ Sutura frontal (metópica): abertura em recém-nascidos

→ Eminência frontal média: **glabella**

↳ de onde emergem as cristas supraorbitárias / arcos supraorbitários

↳ um acima deles: eminências frontais

→ Parte inferior: borde supraorbitário

**Vista Inferior:** porção orbitonasal

**Porção nasal:** tem forma de "U"

↳ Hemicilindrilas

↳ Escotadura etmoidal

↳ Espina nasal: se articula com o etmoides

**Porção Orbitária:** Lisa e côncava

↳ Fossa troclear: onde se insere o musc. Superior do olho

↳ Fosa da glândula lacrimal

**Vista Posterior** → **Endocrânio**

2 porções  $\left\{ \begin{array}{l} \text{Escama (Vertical)} \\ \text{Orbitaria (Horizontal)} \end{array} \right.$

↳ Se relaciona com a parte frontal do cérebro

↳ Sulco do Seno Sagital Superior

↳ **Cresta Frontal:** Onde se insere a hoz do cérebro

↳ **Foramen ciego:** passam venas emissórias

## Bordes

→ **Orbitonasal**

✓ Escotadura supraorbitária: passa PVN supraorbitário

✓ Apofis cigmática

✓ Borde nasal

**Parietal**

✓ Se articula com o parietal, formando a sutura coronal

**Esfenoidal**

✓ Se articula com as alas menores do esfenoides

# H. Parietal

- Osso par;
- Ocupa a parte lateral e Superior do crânio
- Tem forma quadrilátera

## Caras

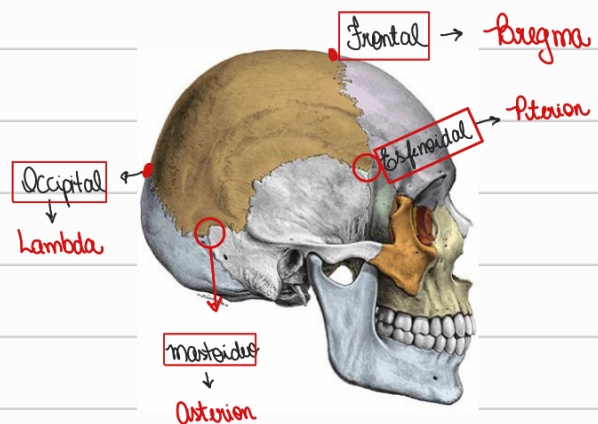
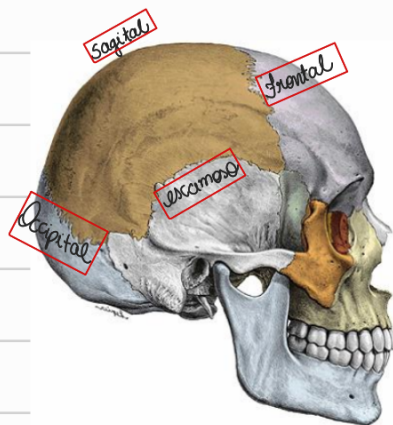
Externa: escranial  
Interna: endocranial

## Bordas

Superior: Sagital  
Inferior: escamoso  
Anterior: frontal  
Posterior: occipital

## Ângulos

Occipital  
Frontal  
Esfenoidal  
Mastóideo



- Bregma:** Sutura coronal + Sagital
- Lambda:** Sutura sagital + Lambdoidea
- Pterion:** união do Frontal, Parietal, Esfenoidal, Temporal
- Ostion:** união do Parietal, Temporal, Occipital

## → Cara Interna:

Apresenta sulcos que se dirigem até o bordo superior e se ramificam, com formato de "hoja de figueira".  
Esses sulcos são impressão da artéria meningea média e suas ramos.

# H. Occipital

- Osso ímpar, mediano e simétrico
- Corresponde a parte postero-inferior do crânio
- Seu principal elemento é o **foramen magno** → passagem de estruturas como: art. vertebral, N. gêmeo (XI) e medula

## Lara Posteroinferior:

→ Intracranial e cênica; está ao redor do

**Foramen magno:** → Raízes do n. acessório (XI)

→ Art. Vertebral

→ Transição Bulbomedular

→ meninges

**Fossa Basilar:** na frente do foramen magno

→ Se continua com o corpo do esfenoide

**Tubérculo Faríngeo:** Onde se insere o musc.

constitutor superior da faringe

**Escama:** atrás do foramen magno

→ Crista occipital externa

→ Protuberância Occipital externa

→ Linha nugal inferior → termina na apófise jugular

**Condílos do Occipital:** ao lado do foramen magno

↳ se articulam com a cavidade articular de Atlas (C1)

Conduto condílico: passa artéria e veia emissária

Conduto do n. hipoglossal (agujero condílico ant.)

→ Passa n. hipoglossal (XII)

## Lara Anterosuperior

→ Intracranial e cênica

→ **Clivus:** a frente do foramen magno;

Se relaciona com a artéria basilar e o bulbo raquideo

→ A escama está dividida em 4 fossas:

2 superiores ou cerebrais e 2 inferiores | Cerebrosas

→ No ponto de união entre essas 4 fossas, se encontra

a eminência cuneiforme, e no centro desta a prot.

occipital interna

**Crista Occipital interna:** se insere a Hoz do cerebulo

**Borde Lambdoideo:** se articula com os parietais

**Bordes Mastoideos:** se articulam com os temporais

# H. Temporal

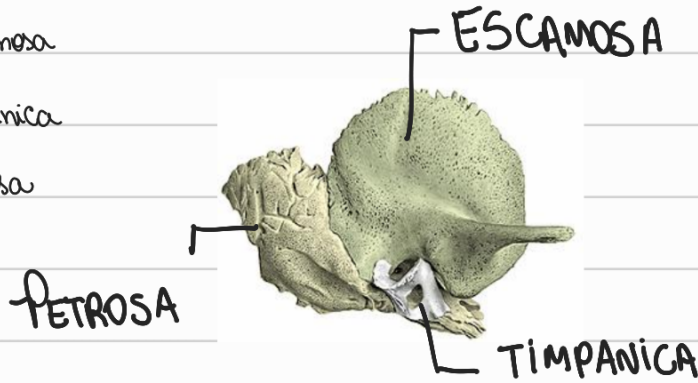
→ Osso par, situado na parte lateral, medial e inferior

→ contém o órgão vestibulococlear (ouvido)

✓ Porção Escamosa

✓ Porção Timpanica

✓ Porção Petrosa



## CARA LATERAL

→ Apofis Mastoideas: Se insere ECM

→ Conduto auditivo externo

→ Apofis Cigomática: Se articula c/ o cigomático = arco cigomático

Carra interna: musc. mastoide

→ Osso do temporal

## CARA INFERIOR

→ Dividida em:

A. Porção Petrosa [Penhasco]

• Incisura mastoidea (forame digastrica)

• Apofis Estiloides: se inserem os músculos do promontório de Riolano e ligamentos (estiloideos e estilomandibular)

• Foramen estilomastoideo (passa n. facial)

• Conduto carotideo (passa carótida interna)

• Condutillo timpanico (conduto de Jacobson)

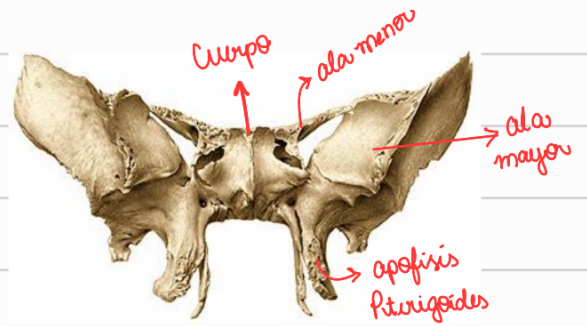


# H. Esfenoides

→ Impar, mediano, simétrico, situado na base do crânio

→ Corpo dividido em

- Alas maiores
- Alas menores
- Apofis Pterigoides



o corpo se divide em 6 vistas:

## Vista Superior:

### 1. Anterior:

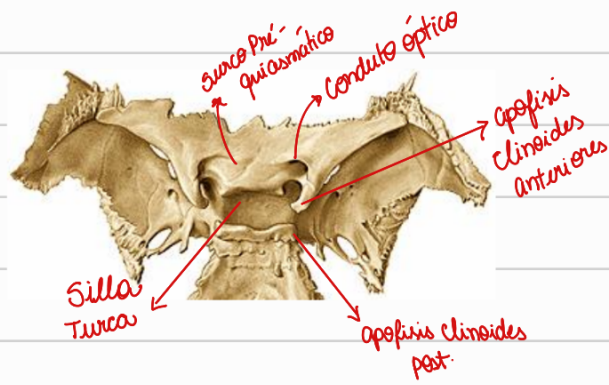
Se articula com a lamina cribosa do etmoideus → corresponde a cavidade nasal

### 2. Média:

Sulco Pré-quiasmático

Conduto óptico: N. óptico (II) e art. óptica

Sela hipofisária → Silla Turca: alojá glând. hipófise



### 3. Posterior

Dorso da Silla Turca

Os extremos da Silla são determinados pelas Apofis Clinoides anterior e posterior

Bordas laterais do dorso da Silla tem 2 sulcos: pl. n. oculomotor e abducens; outro para seno pituírio inf.

## Vista Inferior

Se articula com o Vomer e corresponde a nasofaringe

↳ através do pico esfenoidal

## Vista Posterior

Se articula com a porção basilar do occipital

## Vistas Laterais

Por cima da Ala maior tem o sulco carotídeo, por onde passa a art. Carótida Interna, alojada no Seno Cavernoso.

# Alas MENORES

→ Se originam por 2 raízes (superior e posteroinferior) que delimitam o conduto óptico

# Alas Mayores

- 3 caras
- Cerebral: posterior, recibe polo temporal de cerebro
  - Orbitaria: anterior, forma a parede lateral da cavidade orbitária
  - Exocranial: Cústa esfeno-temporal e cigomática

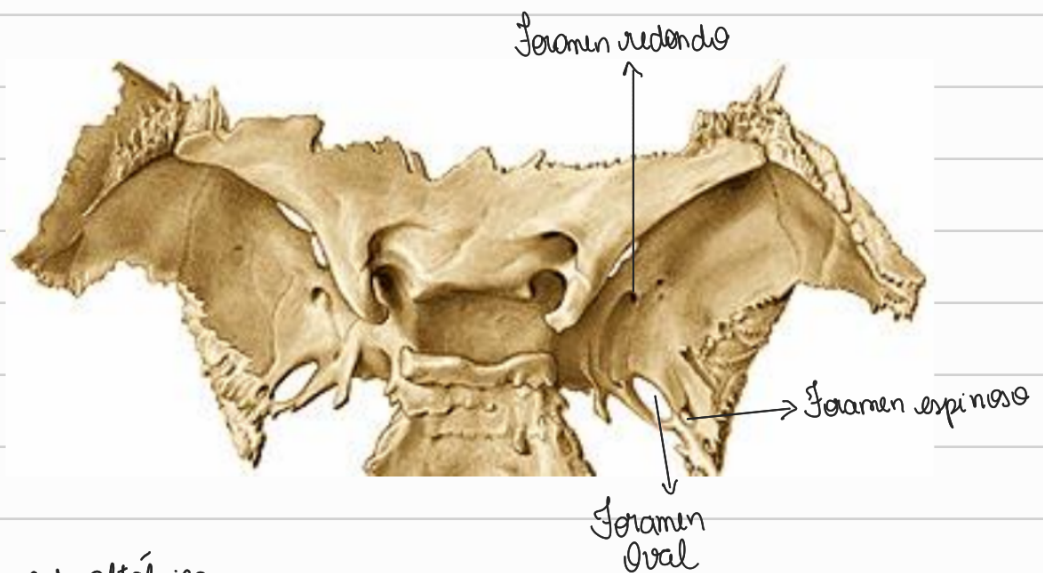
## Bordes

1. Cigomático
2. Escamoso
3. Frontal e parietal
4. Medial  
↓

Entre ala mayor e menor tem a fissura orbitária superior (hendidura esfenooidal)

↳ passa n. oculomotor, troclear e abducens + n. oftálmico e Vena oftálmica

- Foramen redondo: passa n. maxilar
- Foramen oval: passa n. mandibular + rama da art. meníngea media
- Foramen espinoso: passa art. meníngea media



Conduto óptico: n. óptico e art. oftálmica

F. orbitária sup: n. oculomotor, troclear, abducens, n. oftálmico, Vena oftálmica

F. Redondo n. maxilar

F. oval n. mandibular + art. meníngea media

F. espinoso art. meníngea media, V. meníngea media

F. Petroso (Arnold) n. petroso menor

F. de Vesalio: Vena emissária

# Estmoides

- Crista galli → inserção da base do cérebro
- Lomina cribosa